



GUÍA DEL MAESTRO SALA DEL AEROLITO DE CHICXULUB



A lo largo de la historia de la vida en la tierra se han sucedido cinco grandes extinciones en las que se ha perdido más del 90% de las especies que han habitado el planeta, la última de éstas tuvo lugar al final de la era mesozoica, hace aproximadamente 65 millones de años. ¿A qué se debió esa extinción?

Los más recientes estudios geológicos apuntan a la caída de un asteroide de aproximadamente diez km de diámetro aquí, en Yucatán, cuya evidencia se encuentra en el cráter de Chicxulub, justo debajo de tus pies.

CONTENIDO DE LA SALA

- Armagedón: video de la caída del meteorito (duración 8min)
- Polvo de estrellas, temas relacionados con:
 - *Cuerpos celestes
 - *Rocas terrestres
- Deidad del hinduismo: Hanuman.
- Interactivos:
 - *De cometas y estrellas fugaces.
 - *Mico macro: 10 preguntas de microorganismo y cuerpos celestes. Las respuestas se descubren arrastrando la esfera de la pregunta ya sea un microscopio o telescopio.
 - *Hipótesis acerca del origen de la luna.

Vida de la gran pregunta

- Pantalla interactiva acerca de los mitos de la creación en diferentes culturas.

Maya	Egipcios	Maoríes
Pueblo andinos	Hindúes	
Griegos	Judeo-cristianos	
Vikingos	Chinos	
- Colección de artrópodos: animales más abundantes del planeta.
- Diferentes teorías acerca del origen de la vida.
 - *Evolución Charles Darwin.
 - *Catastrofismo
 - *Creacionismo
- Acompañado de litografías del siglo XVII tales como:
 - *plantas diversas
 - *primates
 - *mamíferos
 - *reptiles
 - *peces
 - *moluscos

Escrito en piedra

- Representa la parte geológica de la sala.
- Fósiles
- Límites K/T
 - *Líneas de división de la era mesozoica a la cenozoica.
 - *Muestras de iridio
 - *Representación visual del proceso de extinción de los dinosaurios.



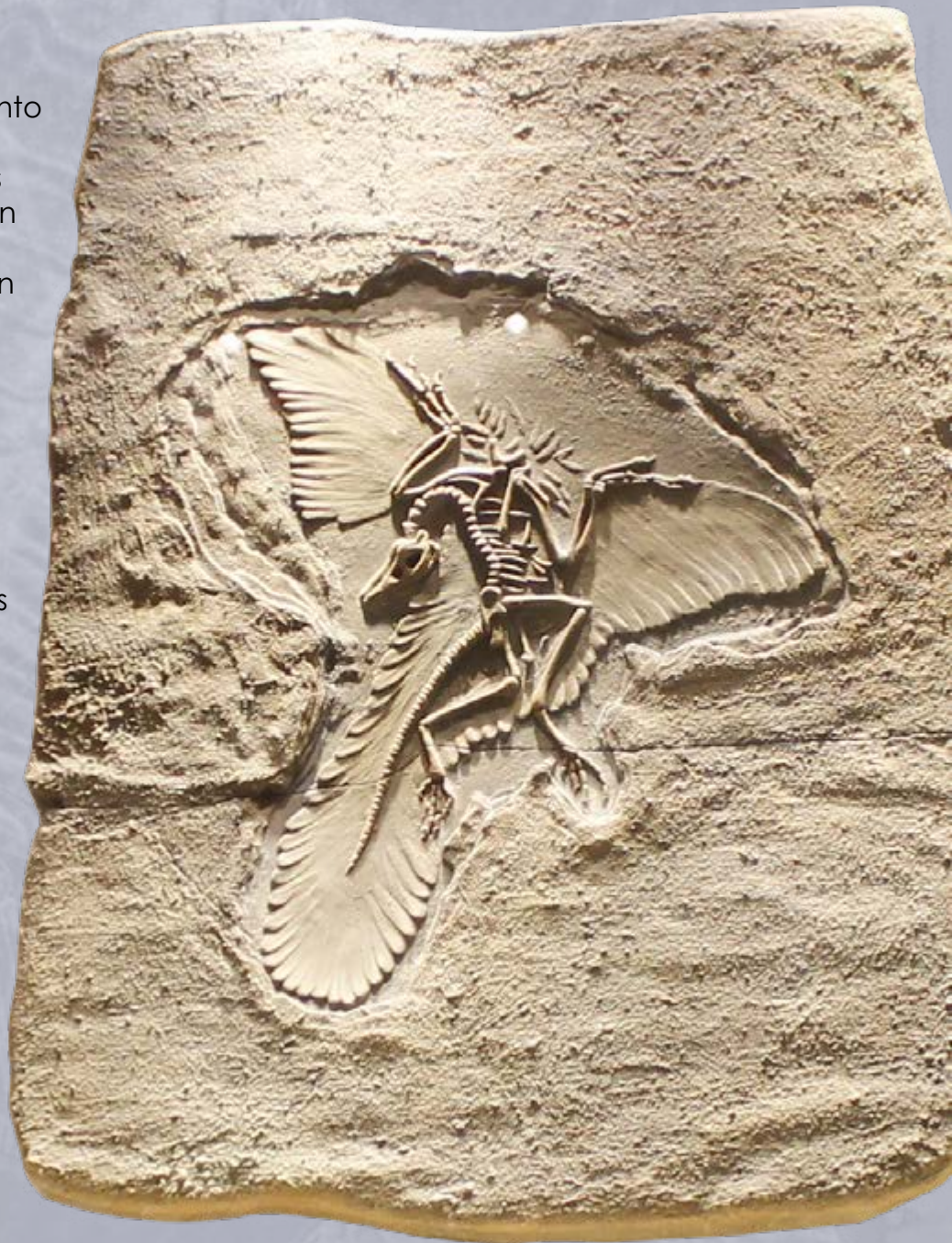
- Diferentes extinciones a lo largo de la vida del planeta
 - *Ordovícico
 - *Devónico
 - *Pérmico
 - *Triásico
 - *Cretácico
- Definición de fósil y el proceso de fosilización.
- Vitrina de fósiles originales: muelas de mamut, dinosaurios, etc.
- Sección de seres mitológicos: sirenas, unicornio... etc.
- Amonites

En busca de un cráter

- Video de la leyenda del quinto sol (duración 5 min)
- Mapa con diferentes puntos de exploración geológica con evidencias del límite k/t.
- Video del cratón de Yucatán (duración 5 min)
- Vitrina de evidencia de que la península estuvo sumergida.
- Pantalla interactiva: fauna que ha poblado la península de Yucatán extinta y en peligro de extinción.
- Enorme mural con diferentes animales que habitaron la península de Yucatán en la era del hielo, incluyendo a una mujer de las palmas.

Yucatán: una esponja de piedra

- Tipos de suelo en la península de Yucatán.
- Diferentes tipos de piedras.
- Maqueta de cenotes y ríos subterráneos.
- Video del árbol: habla de las extinciones y nuestra era (duración 7min).





Servicios Escolares



www.granmuseodelmundomaya.com.mx